



Vorlesungsverzeichnis für den Studiengang

B.Mus. Elementare Musikpädagogik

Sommersemester 2025

zusammengestellt von Prof. Ulrike Tiedemann und Janika Löttgen

Inhaltsverzeichnis

Termine im Sommersemester 25	2
Link zu den Studienverlaufsplänen und Modulhandbüchern	2
Künstlerisch-pädagogische-Praxis	3
<i>Digitale Medien in der EMP und Musikpädagogik</i>	3
<i>Inklusion und EMP Eine Selbstverständlichkeit?</i>	3
<i>Impro-Ensemble</i>	4
Künstlerische Performance Abschluss	5
<i>Künstlerische Praxis EMP Performance Abschluss</i>	5
Rhythmus, Perkussion, Elementares Instrumentalspiel	6
<i>Rhythmus/Perkussion/Elementares Instrumentalspiel 2</i>	6
Körperbildung, Tanz	6
<i>Bewegung/Körperbildung/Tanz</i>	6
Alternativ kann die Veranstaltung auch bei Lehramt besucht werden	6
<i>Bewegung und Tanz (Tanz/Bewegung/Rhythmik)</i>	6
Stimmbildung auf EMP bezogen	7
<i>Stimmbildung auf EMP bezogen</i>	7
Stimmbildung/Sprecherziehung	7
<i>Stimmbildung/Sprecherziehung II</i>	7
Methodik/Didaktik Gesang	8
<i>Methodik/Didaktik Gesang</i>	8
Didaktik der EMP	9
<i>Didaktik der EMP 2</i>	9
<i>Didaktik der EMP 4</i>	9
<i>Didaktik der EMP 6</i>	9
Unterrichtspraxis	10
<i>Unterrichtspraxis EMP, Vorschulkinder (Musikalische Früherziehung)</i>	10
<i>Musik- und Klang Werkstatt mit Grundschulkindern (Unterrichtspraxis)</i>	10
<i>Unterrichtspraxis mit Menschen Ü60</i>	10
Musikpädagogik	11
<i>Einführung in die Musikpädagogik 1</i>	11
<i>Musikpädagogik 2</i>	11
Ensembleleitung	11
<i>Ensembleleitung</i>	11

Termine im Sommersemester 25

Termin	Veranstaltung
20.01.-17.04.25	Allgemeine Hauptanmeldephase Jogustine. Achtung: Frühzeitige Anmeldung ist absolut ratsam und sinnvoll zur guten Planung. Blockveranstaltungen finden teilweise auch vor Ende der Anmeldephase statt.
01.03. – 01.05.25	Prüfungsanmeldephase für das SS 25 Bitte beachten Sie eine rechtzeitige Anmeldung aller Prüfungen. Nachmeldungen zu Prüfungen sind nicht möglich.
14.04.25	Vorlesungsbeginn
14.04.25	Fachschaftsfrühstück (vormittags) (BR oder HR), 8:00 Uhr
14.04.25	Planungsveranstaltung mit allen EMP-Studierenden (Besprechung aller Belegungen, Prüfungen, gegebenenfalls Terminkollisionen etc.), 11 Uhr Kammermusiksaal
14.05.25	Eignungsprüfung EMP
21.+22.25	Eignungsprüfung EMP Haupt- und Nebenfächer
16.07.25	18.00 Uhr Klassenabend EMP
17.07.25	Absolventenfeier, 18:00, Orgelsaal
17.07.25	Abschlusskonzert der Abteilung Schulmusik, 19:30 Uhr, RS
19.07.25	Vorlesungsende
19.07.25	Antragsfrist (Krankheits-, Auslands-, Urlaubssemester, Lehrerwechsel)
Weitere Termine	
23.10.25	Impulse-Tag „Musikpädagogik“ (KS/SpS/BR)



Link zu den Studienverlaufsplänen und Modulhandbüchern

EMP Hauptfach Orchesterinstrument
 EMP Hauptfach Gesang (Klassik)
 EMP Hauptfach Jazz

[Studienverlaufsplän](#)
[Studienverlaufsplän](#)
[Studienverlaufsplän](#)

[Modulhandbuch](#)
[Modulhandbuch](#)
[Modulhandbuch](#)

Künstlerisch-pädagogische-Praxis

Innerhalb der Künstlerisch-pädagogischen Praxis können aus den Veranstaltungen eine oder mehrere Veranstaltungen gewählt werden. In Jogustine meldet man sich zu dem jeweiligen Modul an (z.B. Künstlerisch-pädagogische Praxis I). **Zusätzlich ist unbedingt eine Anmeldung per Mail an Janika Löttgen und Ulrike Tiedemann nötig.**

Digitale Medien in der EMP und Musikpädagogik		
Janika Löttgen		
Tag Uhrzeit	Unterrichtsraum	Freigabe für folgende Module:
Seminartermin online (Block): 09.04.25: 10.00-13.00 Uhr Seminar in Präsenz: 21.05.25: 10.00-11.30 Uhr + Exkursion zum Musikschulkongress in Dresden 9.- 11. Mai 2025	09.04.25: online 21.05.25: Konferenzraum	Kü-päd. Praxis: BMus EMP Module 5-10
<p>Weitere Informationen: In der online Block-Veranstaltung beschäftigen wir uns mit unterschiedlichen Möglichkeiten und Ansätzen zum Einsatz digitaler Medien in der EMP und Musikpädagogik. Während der Exkursion zum Musikschulkongress nach Dresden besuchen wir Workshops, Diskussionen und Vorträge zu dem Themenbereich Digitale Medien in der EMP und Musikpädagogik und stellen in der nachbereitenden Veranstaltung Bezüge zur Theorie her.</p>		

Inklusion und EMP Eine Selbstverständlichkeit?		
Prof. Ulrike Tiedemann		
Tag Uhrzeit	Unterrichtsraum	Freigabe für folgende Module:
Seminare in der HfM: 24.04.25: 13.30 Uhr – 15.00 Uhr 08.05.25: 13.30 Uhr – 15.00 Uhr 15.05.25: 13.30 Uhr – 15.00 Uhr + Exkursion zum Musikschulkongress nach Dresden: 9.-11.05.25	Seminare: Alter Musiksaal	Kü-päd. Praxis: BMus EMP Module 5-10
<p>Weitere Informationen: In den vorbereitenden Seminaren beschäftigen wir uns mit unterschiedlichen Möglichkeiten und Ansätzen zu inklusiven musikpraktischen Angeboten. Während der Exkursion zum Musikschulkongress nach Dresden besuchen wir Workshop, Diskussionsrunden und Vorträge zu dem Themenbereich Inklusion in der musikpädagogischen Arbeit und stellen in der nachbereitenden Veranstaltung Bezüge zur Theorie her.</p>		

Aus den beiden oben genannten Veranstaltungen ist verbindlich eine zu wählen, so dass die gemeinsame Exkursion nach Dresden gewährleistet ist.

Impro-Ensemble		
Prof. Ulrike Tiedemann		
Tag Uhrzeit	Unterrichtsraum	Freigabe
Montags 14.00-15.30 h	Blackbox	Kü-päd. Praxis: BMus EMP Modul 5-10 Nach Absprache auch anrechenbar als Kammermusik.
<p>Weitere Informationen: Im Improensemble treffen experinentierfreudige Instrumentalist*innen und Sänger*innen unterschiedlicher Fachrichtungen aufeinander. Teilnehmende aus allen Fakultäten sind ausdrücklich eingeladen, dabei zu sein.</p> <p>Inhalte und Arbeitsweisen: Gemeinsames Erforschen verschiedener Improvisationstechniken, Sich Einlassen auf einen künstlerisch offenen Prozess, Integration von Unvorhergesehenem und gemeinsames Herantasten an einen Klangverlauf.</p> <p>Ideen aus anderen (Kunst)-bereichen werden in die Arbeit einbezogen und als Inspiration oder Klangerzeuger eingebunden.</p>		



Künstlerische Performance Abschluss

Künstlerische Praxis EMP Performance Abschluss		
Janika Löttgen		
Tag Uhrzeit	Unterrichtsraum	Freigabe für folgende Module
Mittwochs 13.30-14.15 Uhr	Spiegelsaal	BMus EMP: Modul 12
Weitere Informationen: Dieses Seminar bereitet auf die Abschlussprüfung Künstlerische Praxis EMP vor. Gemeinsam erarbeiten wir dafür eine Performance, die beim EMP-Klassenabend oder einem separaten Termin aufgeführt wird.		



Rhythmus, Perkussion, Elementares Instrumentalspiel

Rhythmus/Perkussion/Elementares Instrumentalspiel 2		
Berchon Dias		
Tag Uhrzeit	Unterrichtsraum	Freigabe für folgende Module
Dienstags 14:15-15:00 Uhr	PCK 112/114	
Inhalte: Grundlagenwissen in Bezug auf das Phänomen „Rhythmus“, Grundlagen der Technik und Spielformen im Umgang mit Perkussionsinstrumenten und elementarem Instrumentarium.		

Körperbildung, Tanz

Bewegung/Körperbildung/Tanz		
Katja Weise		
Tag Uhrzeit	Unterrichtsraum	Freigabe für folgende Module
Dienstags 08.30- 10.00 h	PCK, 112/114	BMus EMP Modul 5.b
Inhalte: Die Studierenden entwickeln ihre Körperbeherrschung in unterschiedlichen Bewegungsmustern. Sie entwickeln ihre Fertigkeit, Bewegungsübungen anzuleiten. Sie entwickeln ihre Fertigkeit, Bewegungen nach ästhetischen Vorgaben ausdrucksstark auszuführen. Sie lernen, szenische Vorgaben in Bewegung und szenische Gestaltung umzusetzen.		

Alternativ kann die Veranstaltung auch bei Lehramt besucht werden

Bewegung und Tanz (Tanz/Bewegung/Rhythmik)		
Marco Jodes		
Tag, Uhrzeit	Unterrichtsraum	Freigabe für folgende Module
Mi, 8:00- 9:30 Uhr Mi, 9:45- 11:25 Uhr	BB (SpS nur alternativ, wenn BB belegt)	BMus EMP Modul 5.b
Veranstaltungsbeschreibung Einführung in die Grundlagen des Tanzens (zeitgenössisch).		



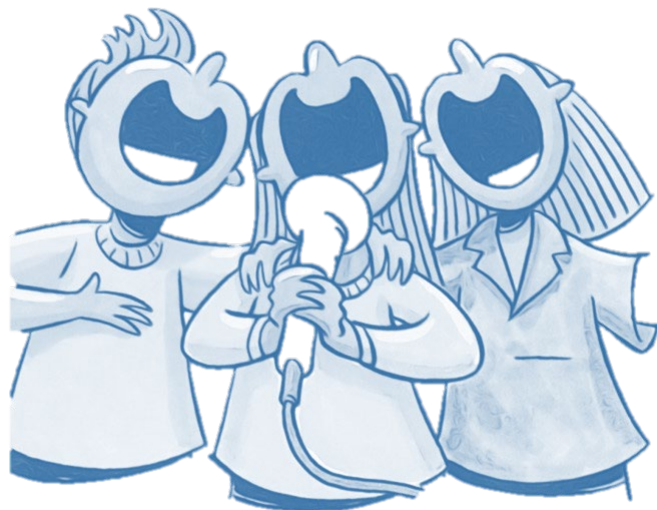
Stimmbildung auf EMP bezogen

Stimmbildung auf EMP bezogen		
Katja Weise		
Tag Uhrzeit	Unterrichtsraum	Freigabe für folgende Module
Dienstags 15:00 Uhr-15.45 Uhr	PCK 112/114	
Weitere Informationen: Vertiefung der Kenntnisse über Aufbau und Funktion des Stimmapparates Ausbildung der Sprechstimme in Hinblick auf die beruflichen Anforderungen; Erweiterung der eigenen gestalterischen Möglichkeiten. Weiterer Ausbau der gesangstechnischen Grundfunktionen auf der Basis einer physiologisch und klanglich optimalgeführten Sängerstimme Grundlegende Fähigkeit, die eigene Stimme bewusst und sachgerecht einzusetzen, insbesondere im Kontext des Gruppenunterrichts in der Elementaren Musikpädagogik (häufiges Umschalten zwischen Sprech- und Singstimme). Grundlegende Fähigkeit, Kinderstimmen bewusst zu führen.		

Stimmbildung/Sprecherziehung

Stimmbildung/Sprecherziehung II		
Cosima Logiewa		
Tag Uhrzeit	Unterrichtsraum	Freigabe für folgende Module
Dienstags 12.15 Uhr-13.00 Uhr	BR	BMus 5.1
Inhalte: <ul style="list-style-type: none">• Erwerb von weiterführenden Kenntnissen über Aufbau und Funktion des Stimmapparates• Ausbildung der Sprechstimme in Hinblick auf die beruflichen Anforderungen• Erweiterung der eigenen gestalterischen Möglichkeiten• Grundlegender Aufbau einer belastbaren Singstimme; grundlegende Fertigkeiten in den Bereichen: Körperhaltung, Körperbewusstsein, Atembalance, Artikulation und Intonation		

Diese Veranstaltung kann alternativ auch für "Stimmbildung auf EMP bezogen" besucht werden



Methodik/Didaktik Gesang

Methodik/Didaktik Gesang		
Cosima Logiewa		
Tag Uhrzeit	Unterrichtsraum	Freigabe für folgende Module
Dienstags 13.00 – 14.30 Uhr	BR	
Inhalte: <ul style="list-style-type: none">• Erwerb von grundlegenden Kenntnissen über Aufbau und Funktion des Stimmapparates• Unterrichtsmethodik vom Anfänger- bis zum Fortgeschrittenen- Unterricht (Einzel- und Gruppenunterricht)• Fähigkeit, adäquate Lernvoraussetzungen zu bestimmen und zu schaffen• Fähigkeit, Lernprozesse zu beobachten, zu analysieren und zu optimieren• Fähigkeit, die erworbenen Kenntnisse in eigenen Lehrproben anzuwenden• Fähigkeit, adäquate Lernvoraussetzungen zu bestimmen und zu schaffen		



Didaktik der EMP

Didaktik der EMP 2		
Janika Löttgen		
Tag Uhrzeit	Unterrichtsraum	Freigabe für folgende Module
Mittwochs 12.00-13.30 Uhr	Spiegelsaal	BMus EMP Modul 6
Inhalt: Auf die Zielgruppen bezogene entwicklungspsychologische Grundlagen		

Didaktik der EMP 4		
Prof. Ulrike Tiedemann		
Tag Uhrzeit	Unterrichtsraum	Freigabe für folgende Module
Donnerstag, 12.00 Uhr bis 13.30 Uhr	AM	BMus EMP Modul 8
Inhalte: Allgemeinpädagogische Grundlagenthemen in Bezug auf außerschulischen und schulischen Musikunterricht in großen Gruppen: Heterogenität, Umgang mit Störungen, Kultursensibilität, Diversität Unterrichtsevaluation, Ästhetische Transformation, Gruppenimprovisation, Unterrichtskommunikation, Musikalisierungsinitiativen.		

Didaktik der EMP 6		
Prof. Ulrike Tiedemann		
Tag Uhrzeit	Unterrichtsraum	Freigabe für folgende Module
Blockveranstaltung Donnerstag: Einführung/Vorbereitung: 24.03.: 11.00 Uhr – 14.00 Uhr + 31.03.- 02.04.25 jeweils 15 Uhr bis 20.00 Uhr innerhalb der Projektwoche der Musikschule Ingelheim	Einführungsveranstaltung am 24.03.: Spiegelsaal Praxis: Musikschule Ingelheim	BMus EMP Modul 10
Inhalte: Entwicklung von musikpraktischen Projektangeboten. Innerhalb der Projektwoche der Musikschule Ingelheim bieten wir die gemeinsam entwickelten voraussetzungsoffenen, musikpraktischen Angebote für unterschiedliche Zielgruppen (Jugendliche, junge Erwachsene, altersgemischte Gruppe) an.		

Unterrichtspraxis

Innerhalb der Unterrichtspraxis können aus den Veranstaltungen „Vorschulkinder eine oder mehrere Veranstaltungen gewählt werden. In Jogustine meldet man sich zu dem jeweiligen Modul an (z.B. Künstlerisch-pädagogische Praxis I). **Zusätzlich ist unbedingt eine Anmeldung per Mail an Janika Löttgen und Ulrike Tiedemann nötig.**

Unterrichtspraxis EMP, Vorschulkinder (Musikalische Früherziehung)		
Prof. Ulrike Tiedemann		
Tag Uhrzeit	Unterrichtsraum	Freigabe für folgende Module
Montags 11-12.30 h	Kammermusiksaal	BMus EMP: Alle Teilmodule der Unterrichtspraxis der EMP (innerhalb "Künstlerisch pädagogisches Hauptfach") Empfohlen in der ersten Studienhälfte
Inhalte: Beobachtung, Vorbereitung, Durchführung und Reflexion von Unterrichtsstunden der Elementaren Musikpraxis mit Kitakindern (Musikalische Früherziehung)		

Musik- und Klang Werkstatt mit Grundschulkindern (Unterrichtspraxis)		
Prof. Ulrike Tiedemann		
Tag Uhrzeit	Unterrichtsraum	Freigabe für folgende Module
Seminartermine in der HfM; im Semester 03.07.: 13.30 Uhr – 15.00 Uhr 10.07.: 13.3 Uhr – 15.00 Uhr 17.07.25: 13.30 Uhr – 15.00 Uhr	Seminare: Alter Musiksaal	BMus EMP Unterrichtspraxis: Module 5-10
Praxisteil im Kinderhaus Blauer Elefant Mainz 21.07.: 10.00 Uhr-13-00 Uhr 22.07.: 10.00 Uhr-13-00 Uhr 23.07.: 10.00 Uhr-13-00 Uhr 24.07.: 10.00 Uhr-13-00 Uhr	Praxis: Kinderhaus Blauer Elefant, Leibnizstraße 80	
Weitere Informationen/Inhalte: Innerhalb des Projekts Musik- und Klangwerkstat bauen Kinder im Ferienprogramm des Kinderhaus Blauer Elefant Musik und Klang. Sie entwickeln eigene Songs, „produzieren Aufnahmen ihrer Songs und bauen selbst Instrumente für diese Produktion. In den vorbereitenden Seminaren werden hierzu Unterrichtsimpulse erarbeitet.		

Unterrichtspraxis mit Menschen Ü60		
Janika Löttgen		
Tag Uhrzeit	Unterrichtsraum	Freigabe für folgende Module
Mittwochs: 15.00-16.30 Uhr	Alter Musiksaal	BMus EMP Unterrichtspraxis Module 5-10
Weitere Informationen: Beobachtung, Vorbereitung, Durchführung und Reflexion von Unterrichtsstunden der Elementaren Musikpraxis mit Menschen Ü60.		

Musikpädagogik

Einführung in die Musikpädagogik 1		
Prof. Ulrike Tiedemann		
Tag Uhrzeit	Unterrichtsraum	Freigabe für folgende Module
Donnerstags 15.00-16.30 Uhr	Alter Musiksaal	BMus EMP: Modul 13.1.a)
Weitere Informationen: Lerntheorien, Begabungsbergriff, Ziele und Methoden des Instrumental- und Vokalunterrichts, Motivation, Musikpädagogische Verfahren, Unterrichtsaufbau- und Dramaturgie, Spielen – und Spielbegriff, Kommunikation.		

Musikpädagogik 2		
Prof. Ulrike Tiedemann		
Tag Uhrzeit	Unterrichtsraum	Freigabe für folgende Module
Donnerstags 10.00-11.30 h	Alter Musiksaal	BMus EMP: Modul 13.1.a) BMus Orchesterinstrumente: Modul 16.1., BMus Klavier: Modul 14.1. BMus Jazz: Modul 12.1.

Ensembleleitung

Ensembleleitung		
Janika Löttgen		
Tag Uhrzeit	Unterrichtsraum	Freigabe für folgende Module
Mittwochs: 16.45-17.30 Uhr	Alter Musiksaal	BMus EMP: Modul 13.1. d, 14.1. d)
Weitere Informationen: In diesem Seminar erarbeiten wir vielfältige Methoden zum Anleiten voraussetzungsoffener Musik-Gruppen mit Ansätzen der EMP. Die Fokussierung der Inhalte wird mit den Seminarteilnehmer:innen zu Beginn des Semesters abgestimmt. Detaillierte Inhalte könnten sein: Voraussetzungsoffene Instrumentalgruppen, Circle-Singing, Drum-Circles, Gruppenimprovisation, Rhythmicals, Liederarbeitung, voraussetzungsoffene Bandarbeit, etc.		

Wir freuen uns auf ein schönes Sommersemester 2025 mit der EMP-Klasse und allen Menschen, die an den EMP-Veranstaltungen teilnehmen! 😊

