

**Musterprüfung**  
Digitale »Take-home-Klausur«  
Allgemeine Musiklehre / Satzlehre und Hörschulung

Dauer: 120 Minuten

Hilfsmittel:  
Aufgabenstellung (pdf)  
Audio-Datei (mp3)

**1. Höranalyse**

Sie hören den Ausschnitt aus einer kurzen Orchesterkomposition.  
Bitte beantworten Sie die folgenden Fragen:

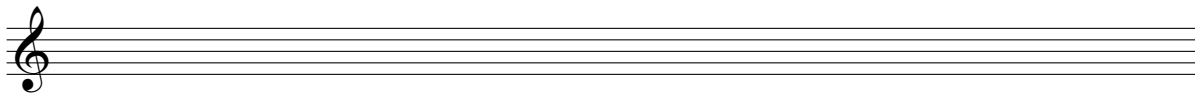
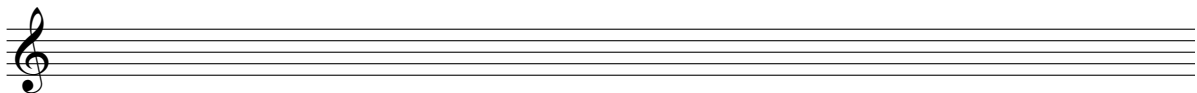
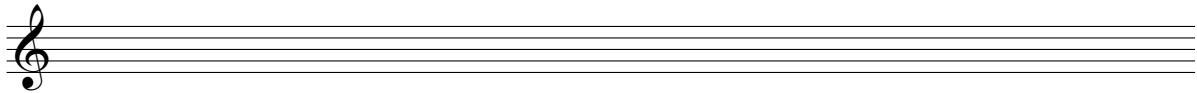
Beschreiben Sie die Orchesterbesetzung! Äußern Sie sich zu den Aufgaben der einzelnen Instrumente!

Bitte bestimmen Sie die musikalische Gattung, zu der diese Komposition gehört!

In welche musikalische Epoche ordnen Sie die Komposition ein? Bitte begründen Sie Ihre Entscheidung!

**2. Diktat**

Notieren Sie so genau wie möglich die ersten vier Takte der Oberstimme der Komposition! Die Komposition steht in B-Dur und im 4/4-Takt, der erste Ton der Oberstimme ist ein  $b^1$ .



**3. Generalbass**

Dies sind die ersten neun Takte des Generalbasses der Komposition. Bitte setzen Sie den Generalbass aus!

