

Name, Studiengang, Hauptfach: \_\_\_\_\_

1) Benennen Sie folgende Intervalle:



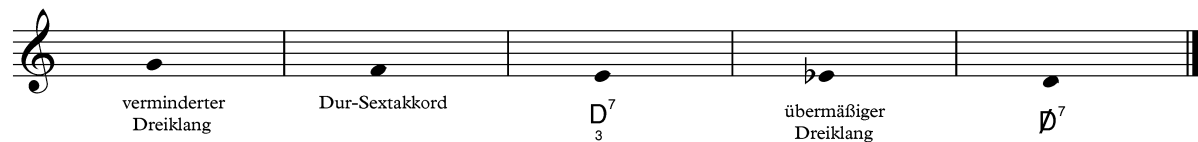
2) Notieren Sie folgende Intervalle in der jeweils gewünschten Richtung:



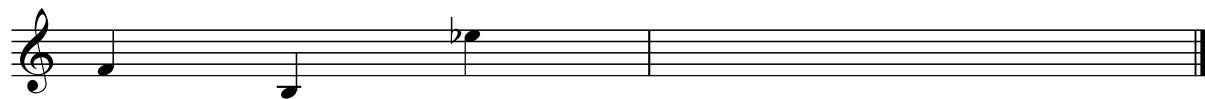
3) Bezeichnen Sie folgende (im Bassschlüssel notierten!) Akkorde:



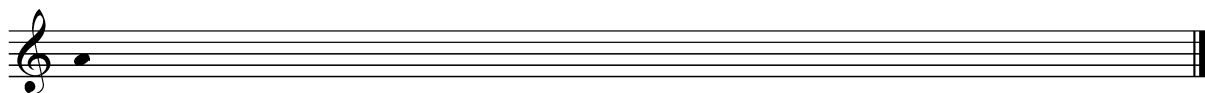
4) Notieren Sie folgende Akkorde; der jeweils gegebene Ton sei der tiefste:



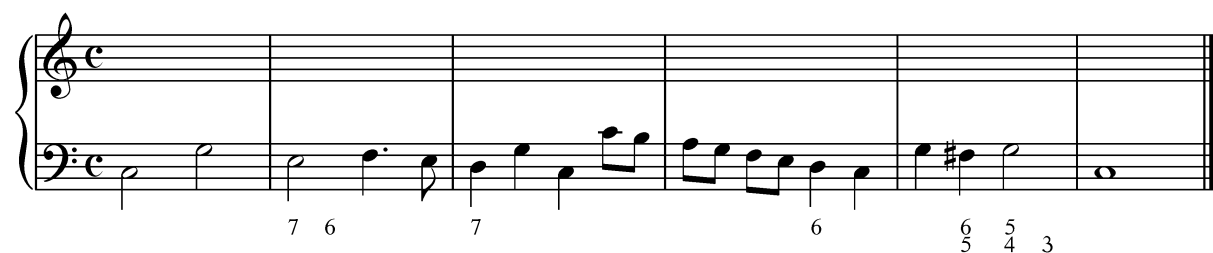
5) Übertragen Sie folgende Noten in den Altschlüssel:



6) Notieren Sie eine mixolydische Tonleiter auf a:



7) Setzen Sie den folgenden Generalbass aus (Stanislao Mattei, Partimento):



8) Setzen Sie folgende Melodie vierstimmig aus und versehen Sie Ihren Satz mit Funktions- oder Stufensymbolen!

The image shows a musical score for a melody in G minor (one flat) and 3/4 time. The melody is written on a single staff in treble clef. It consists of 10 measures. The first ending (marked '1.') covers measures 4 through 7, and the second ending (marked '2.') covers measures 8 through 10. The melody starts with a dotted quarter note G4, followed by eighth notes A4 and B4, then a quarter note C5, and continues with a descending line: B4, A4, G4, F4, E4, D4, C4. The first ending concludes with a half note G4 and a quarter rest. The second ending concludes with a dotted quarter note G4, an eighth note A4, and a half note B4.

9) Erläutern Sie die folgenden musikalischen bzw. musiktheoretischen Fachausdrücke:

- a) Refrain:
- b) Halbschluss:
- c) diminuendo:

10) Erläutern Sie knapp die Merkmale folgender Kompositionsformen bzw. Gattungen:

- a) Invention:
- b) Menuett:
- c) Chaconne:

11) Geben Sie an, wann die folgenden Komponisten etwa gelebt haben, und nennen Sie jeweils zwei größere Kompositionen:

Heinrich Schütz:

Giuseppe Verdi:

Alban Berg: